

Rotary 4-pilarinostin SM55LT/65

- Sähköhydraulinen ■ Nostoteho 5,5 ja 6,6 tn ■ Leveät ja tukevat ajosillat
- Soveltuu kaikille henkilö- ja pakettiautoille, joissa on pitkä akseliväli
- Lisävarusteena suuntaussarja (myös jälkiasennettavissa)

Kolme eri versiota:

SM55-LT1 5,5 tn säädettävällä kevenninnostimella, ajosilta 5100 mm
SM65-51 6,5 tn ajosilta 5100 mm. **SM65-55** 6,5 tn ajosilta 5500 mm

Hiljainen ja tehokas hydrauliyksikkö takaa luotettavat nostot ja lyhyet nosto- ja laskuajat

Kaikissa 4-pilareissa on pneumaattinen turvalukitus

Toimintoja ohjataan käyttöyksiköstä

Suojattu ulkoisilta tekijöiltä – huoltovapaa nostosylinteri on sijoitettu ajosillan alle



Leveiden ajoramppien ansiosta nostimelle ajo on turvallista ja mukavaa niin henkilö-, pakettiautoilla kuin katumaastureillakin, ilman että rampin etäisyyttä on säädettävä

SM65-51 nostin, jossa suuntaussarja ja ramppien jatkosarja



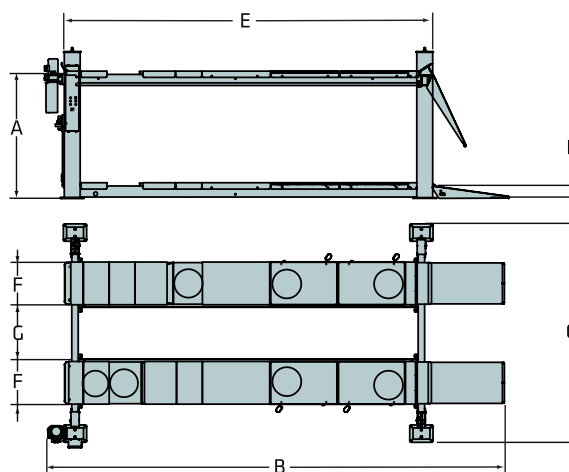
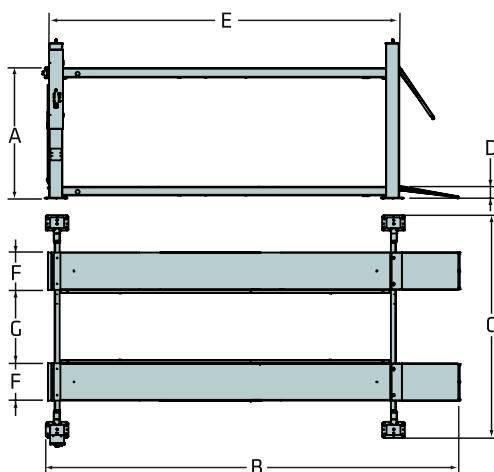
Ominaisuudet:

1. Muotoonpuristettu ajosiltaprofiili takaa erinomaisen lujuuden
2. Ajosiltaan integroituihin kiskoihin sopivat kaikki markkinoilla olevat kevenninnostimet
3. Tarkkaa suuntausta varten on saatavana liukulevyin varustettu suuntaussarja
4. Ajosilloissa on valmiina paikat liukulevyä varten. Mikäli liukulevyjä ei käytetä, voidaan ajosiltojen liukulevyaukkoihin asentaa kannet.
5. Säädettävän pilarissa sijaitsevan salpalukituksen avulla saadaan nostin täysin vaateriin. Pyöränsuuntaus saadaan näin tehtyä erittäin tarkasti.
6. LT-mallissa nostimissa, joissa on kevennin, on portaaton säätö keventimen kiskon jatkoa varten

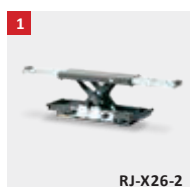
Rotary 4-pilarinostin SM55LT/65



SM55LT/65



Malli	SM55LT-51	SM65-51	SM65-55
Nostoteho	5500 kg	6500 kg	6500 kg
A Nostokorkeus	1990 mm	1990 mm	1990 mm
Nostokorkeus suuntaussarjan kanssa	2065 mm	2040 mm	2040 mm
B Kokonaispituus/rampin jatkon kanssa	6530/7024	6482/7024	6930/7424
C Kokonaisleveys	3522 mm	3522 mm	3522 mm
D Päälleajokorkeus	202 mm	202 mm	202 mm
Päälleajokorkeus suuntasarjan kanssa	277 mm	252 mm	252 mm
E Ajosillan pituus	5100 mm	5100 mm	5500 mm
F Ajosillan leveys	650 mm	650 mm	650 mm
G Ajosiltojen etäisyys	900 mm	900 mm	900 mm
Työtilan leveys	2986 mm	2986 mm	2986 mm
Suuntauksen akseliväli	1920-4124	1500-4130	1500-4530
Käyttövoima	4 kW	4 kW	4 kW
Sähköjännite	400 V, 50 Hz	400 V, 50 Hz	400 V, 50 Hz
Tarvittava ilmanpaine	8–10 bar	8–10 bar	8–10 bar
Nosto aika	45 sek	45 sek	45 sek



RJ-X26-2



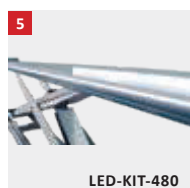
RJ-X40-2



DZRMP-SM1N



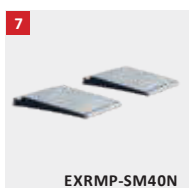
DZRMP-SM3N



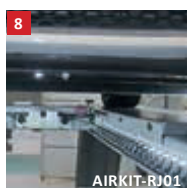
LED-KIT-480



RMP-SM40N



EXRMP-SM40N



AIRKIT-RJ01

Lisävarusteet:

1. Kevenninnostin 2600 kg
2. Kevenninnostin 4000 kg
3. Uputussarja SM65:lle ilman suuntaussarjaa (4 lyhyttä ramppia)
4. Uputussarja SM65:lle, jossa suuntaussarja (1 sarja/4 kpl) sisältää 4 lyhyttä ramppia
5. Valosarja 4800 mm, 4 LED yksikköä, 24 V
6. Päälleajorampit 900 mm
7. Päälleajorampin jatko
8. Paineilmasarja kevenninnostimelle

Suuntaussarjoja on saatavana kaikkiin malleihin joko standard- tai premium (P)-versiona. Premium-mallin alla on rosterilevyt → kestää paremmin käyttöä.

